

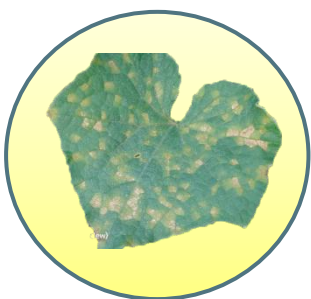
# ระวัง! โรคพืชที่มากับฝน

บอกเล่า !!

งานการเกษตร สำนักปลัด เทศบาลตำบลปง  
ฉบับที่ 3 ประจำเดือนกรกฎาคม 2559

ในช่วงเดือนมิถุนายนถึงเดือนกันยายนเป็นต้นไป ประเทศไทยเริ่มย่างก้าวเข้าสู่ฤดูฝน บางพื้นที่อาจมีฝนตกหนักเป็นแห่งๆ ฝนฟ้าคะนองกระจายทั่วทุกภูมิภาคของไทย จึงเหมาะแก่เกษตรกรที่กำลังจะเริ่มเพาะปลูกนาข้าว พืชสวน พืชไร่ ไม้ผล ไม้ยืนต้น ไม้ดอก ไม้ประดับหรือไร่นาสวนผสม แล้วนั้นฤดูฝนที่มาพร้อมกับความชุ่มชื้น ยังนำโรคพืชต่างๆมาด้วย

ดังนั้นเกษตรกรที่กำลังจะเริ่มปลูกพืชควรมีการวางแผนที่ดี เพื่อรับมือกับโรคที่ตามมาได้ทันทั่วทั้งที่ เพื่อให้พืชผลได้รับความเสียหาย หรือเกิดความเสียหายน้อยที่สุด



## เชื้อรา

อาศัยอยู่ในดิน ซากพืชที่ตายหรือบนพืช ทำลายเนื้อเยื่อพืช และทำให้พืชเป็นโรค เช่น โรคเหี่ยว และโรคอื่นๆ เชื้อราส่วนใหญ่จะเจริญเป็นเส้นใยเล็กๆ มีลักษณะเป็นผงสี ขาวปกคลุมอยู่บนส่วนของพืชที่เป็นโรค



## แบคทีเรีย

แบคทีเรียจะเติบโตได้ดีในสภาพเปียกชื้น แบคทีเรียไม่สร้างสปอร์เหมือนกับเชื้อรา บางชนิดสร้างสารขึ้นมาเคลือบตัวเองเพื่อป้องกันการสูญเสียน้ำและทำให้มีชีวิตรอดได้นาน ลักษณะอาการ เช่น เน่าเหี่ยว หรือใบเป็นจุด



## ไวรัส

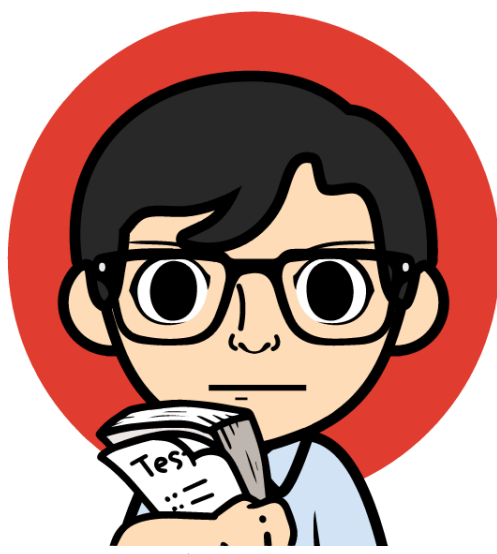
ไวรัสอาศัยอยู่ในสิ่งมีชีวิตอื่น ใช้เวลานานกว่าจะสังเกตเห็นอาการของโรค อาการของโรคมักขึ้นอยู่กับสภาพแวดล้อม เช่น อุณหภูมิ พืชที่มีขนาดเล็กอาจชะงักการเจริญเติบโตและผลผลิตลดลง มีขีดสีแดงหรือเหลืองบนใบ (ใบด่าง), แมลงที่เป็นพาหะ ได้แก่ เพลี้ยอ่อน เพลี้ยกระโดด และแมลงหวี่ขาว



## ไส้เดือนฝอย

หนอนที่มีขนาดเล็กพบปริมาณมากในดิน ทำลายต้นพืชโดยการดูดกินรากพืช รากพืชจะกลายเป็นปม เป็นก้อน ไส้เดือนฝอยบางชนิดเป็นตัวพาหะนำเชื้อไวรัส แต่บางชนิดมีประโยชน์ในการปราบแมลงศัตรูพืช

- ด้วยความปรารถนาดีจากเทศบาลตำบลปง -



## การแก้ไข้ปัญหา



1. การเตรียมดินปลูกพืชควรกร่องแปลงปลูกและจัดทำทางระบายน้ำในแปลงปลูก ป้องกันน้ำท่วมขังภายในแปลง
2. บริหารจัดการความชื้นภายในแปลงปลูก ให้อากาศถ่ายเทได้สะดวก เช่น การตัดแต่งกิ่ง การตัดแต่งทรงพุ่ม
3. เชื้อราไตรโคเดอร์มา จุลินทรีย์ที่มีประโยชน์และเป็นปฏิปักษ์ต่อเชื้อราโรคพืช ใช้ป้องกันโรครากเน่าโคนเน่า โรคราแป้ง โรคราน้ำค้าง เป็นต้น
4. การเลือกเวลาปลูก จะช่วยลดความเสียหายที่เกิดขึ้นและทำให้ความเสียหายที่เกิดขึ้นน้อยลง
5. การคัดเลือกเมล็ดพันธุ์ที่ต้านทานโรคและส่วนขยายพันธุ์ที่ปราศจากโรค

ปัจจุบันการใช้สารเคมีจะเห็นผลรวดเร็วในการควบคุมและกำจัดโรค แต่เป็นวิธีที่ทำลายความสมดุลของธรรมชาติ และเป็นอันตรายต่อเกษตรกรและผู้บริโภค ควรใช้ในยามจำเป็น การเตรียมดิน การตัดพันธุ์ปลูก การเลือกเวลาปลูกให้เหมาะสม รวมทั้งการปลูกพืชสลับหมุนเวียนที่ถูกต้อง จะช่วยลดปัญหาศัตรูพืชได้ผลดีพอควร ซึ่งจะต้องมีการศึกษาและปรับปรุงวิธีดังกล่าวให้มีประสิทธิภาพ และเหมาะสมในแต่ละกรณีต่อไป